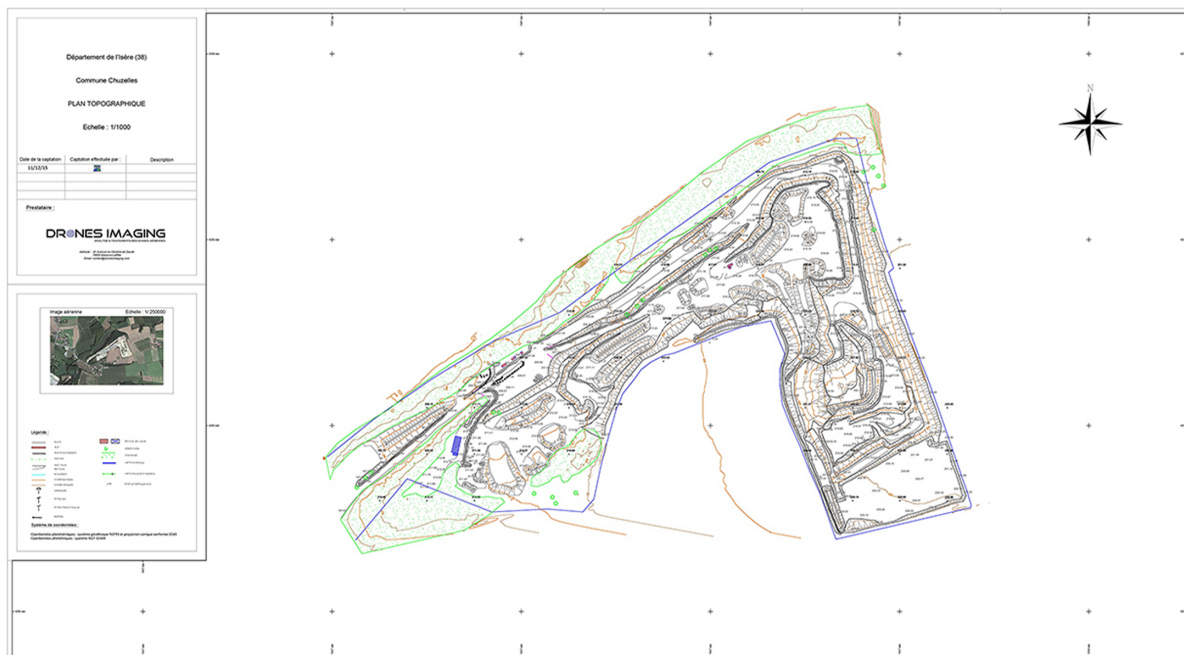
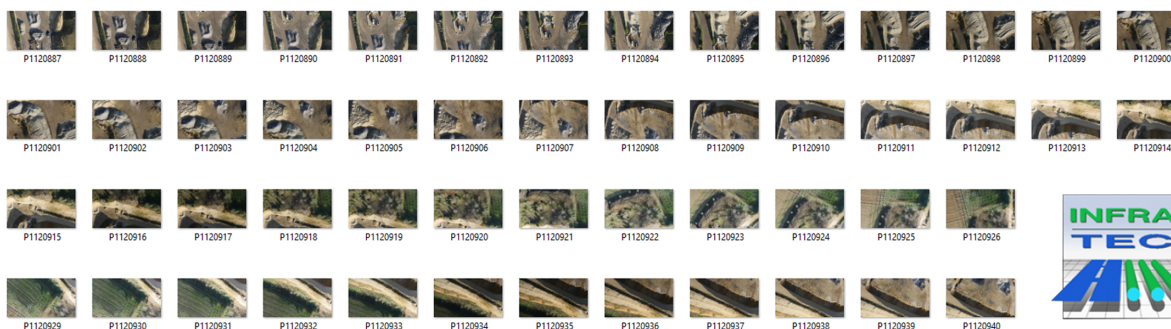


# PLAN TOPOGRAPHIQUE



Carrière à ciel ouvert de Chuzelles (Isère), Décembre 2015. Relevé topographique réalisé à partir de 1436 clichés verticaux captés par la société Infratech et plan topographique édité par Drones Imaging comprenant:

- les courbes de niveau.
- les talus, les stocks.
- les points cotés.
- l'ensemble des infrastructures et superstructures du site.



## POTENTIALITES

COURBES DE NIVEAU  
COUPES TOPOGRAPHIQUES  
FRONTS DE TAILLE  
TALUS  
CALCUL DE VOLUME

## EXPORTS

NUAGE DE POINTS (.OBJ / .PLY)  
MODELES POLYGONAUX (.DXF / .DWG / .3DS)  
DTMs (.DTED / .ASC / .BIL)  
DSMs (.DTED / .ASC / .BIL)  
ORTHOMOSAÏQUES (.JPG / .TIFF / .KML)